

Điểm Nhấn Thị Trường

Diễn Biến VN Index

VNINDEX	1,301.12
	-0.64%
VN30	1,412.45
	-1.12%
HN INDEX	336.8
	0.25%
Dầu	67.73
	-0.92%
Vàng	1,788.7
	-0.13%



Tổng Quan Thị Trường

Chỉ báo Điểm Đảo Chiều (RPI)



3 ĐIỂM  
TRUNG TÍNH  
Cập nhật: 26/08/2021  
(\*) Dữ liệu cập nhật từ VN30 Index  
Nguồn: TPS Tổng Hợp

Độ rộng thị trường (HSX)

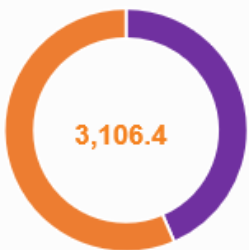
189

180

Số mã tăng

Số mã giảm

Giao dịch nước ngoài (tỷ đ)



■ Mua ■ Bán

Gía trị Mua	1,351.4
Gía trị Bán	1,755.1
Gía trị ròng	-403.7

Top Mua/Bán ròng nước ngoài (Tỷ đ)			
Mã	Mua ròng	Mã	Bán ròng
MBB	82.57	VHM	205.9
VNM	43.18	CTG	84.9
E1FVN30	22.15	HPG	47.6
DHC	18.82	GMD	47.4
SAB	15.98	MSN	29.9
STB	14.36	HCM	26.2
KBC	13.69	VPB	23.4
GIL	11.73	GAS	23.3
VCB	8.93	HSG	21.2
SSI	8.76	DIG	21.1
Thống kê giao dịch tự doanh (Tỷ đ)			
CTG	12.30	HPG	30.0
VHM	11.53	TCB	25.1
STB	11.27	E1FVN30	23.2
HPG	7.25	VIC	21.9
TCB	4.13	VPB	21.9
VNM	3.71	MSN	17.5
VPB	3.70	MWG	17.2
FPT	3.49	STB	16.5
FUEFVND	3.12	FPT	14.7
MWG	2.84	VNM	13.1

Nhận Định Thị Trường

Lực mua vào chưa đủ mạnh và áp lực bán gia tăng tại nhóm ngân hàng đưa thị trường thoái trào vào cuối phiên chiều. Áp lực bán không quá lớn, chỉ là bên mua lên chưa đủ mạnh và nhiều lưỡng lự. Thị trường sẽ vẫn cần thêm những nhịp test lại các vùng hỗ trợ bên dưới.

Chỉ báo điểm đảo chiều trở lại vùng trung tính. Tiếp tục quan sát.

Dòng tiền và thanh khoản tăng nhẹ khi lực bán tụt ra nhiều hơn vào phiên chiều. Áp lực nguồn cung vẫn còn, thị trường cần thêm các nhịp điều chỉnh nhằm hấp thụ lượng cung hiện tại.

Khối ngoại và tự duy duy trì trạng thái bán ròng của mình, tập trung xả mạnh vào nhóm cổ phiếu VHM, CTG, HPG & TCB.

Chiến lược giao dịch, nắm giữ danh mục hiện tại. Như các nhận định trước đây, chưa thể kỳ vọng ngay 1 nhịp hồi phục mạnh mẽ, sẽ cần các nhịp điều chỉnh nhằm test lại các vùng đáy bên dưới để hấp thụ đủ lượng cung tiềm năng. Cơ hội mua với giá tốt hơn sẽ đến tại chính những nhịp sụt giảm sâu nhất này. Vùng hỗ trợ mạnh là vùng đáy cũ 1,240 của VN Index.

Thông tin nổi bật

Trung Quốc mở lại bến chính trong cảng đông đúc thứ 3 thế giới

Ngày 25/8, Trung Quốc đã mở lại bến chính ở cảng Ninh Ba-Chu Sơn đông đúc thứ 3 thế giới sau thời gian phải đóng cửa nhằm kiểm soát dịch Covid-19. Việc đóng cửa bến này đã gây nên tình trạng ùn tắc hàng hoá ở nhiều nơi khác, ảnh hưởng nghiêm trọng tới hoạt động xuất khẩu vốn đã bị trì hoãn kéo dài do tác động của đại dịch. Việc mở lại bến chính tại cảng này sẽ giúp cho hoạt động thương mại của Trung Quốc cũng như nhiều quốc gia khác giảm bớt gánh nặng khi tiến độ giao nhận hàng bị chậm trễ, ảnh hưởng đến chuỗi cung ứng của nhiều khu vực đã diễn ra trước đó.

Xuất khẩu sang thị trường Mỹ: Kỳ vọng cán mốc 96 tỷ USD

Trong 7 tháng đầu năm 2021, kim ngạch xuất khẩu của Việt Nam sang Mỹ đạt xấp xỉ 54 tỷ USD, chiếm 29% tổng kim ngạch xuất khẩu của cả nước, cao hơn tỷ trọng tương ứng của cùng kỳ (26,4%), vượt xa so với thị trường đứng thứ hai (là Trung Quốc chiếm 15,4%). So với cùng kỳ năm trước, xuất khẩu sang Mỹ tăng 38,3%, cao hơn nhiều so với tốc độ tăng chung tương ứng của tổng kim ngạch xuất khẩu của cả nước (26,2%). Kỳ vọng cả năm thị trường này sẽ vượt qua mốc 96 tỷ USD.

## Thống kê Mua - Bán

## Chuyển động dòng tiền

## VN Index

KL đặt BÁN (CP) 492,785,800

KL đặt MUA (CP) 492,708,400

## VN30

KL đặt BÁN (CP) 289,873,400

KL đặt MUA (CP) 259,970,200

-27.3%

Bất động sản

Bán lẻ 3.8%

Chứng khoán -2.2%

Bảo hiểm 0.9%

Ngân hàng 46.3%

-40.0%

-20.0%

0.0%

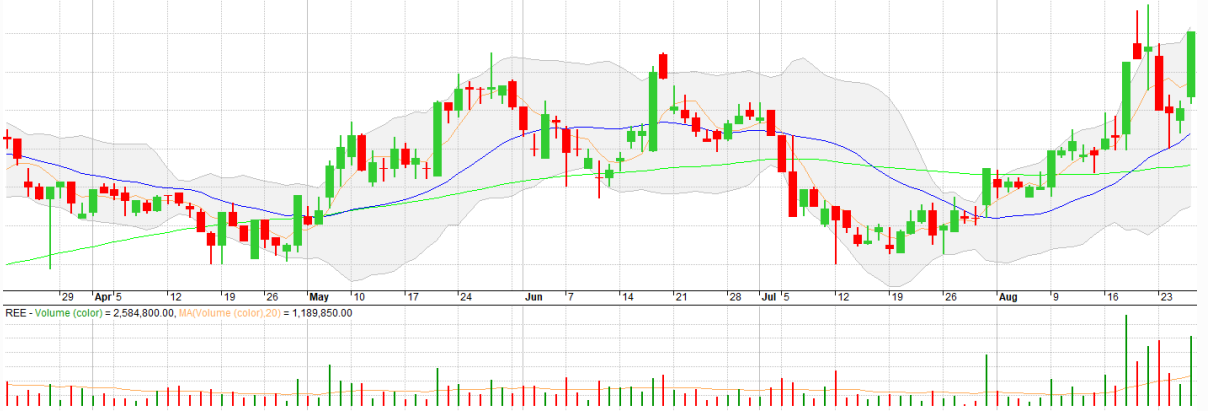
20.0%

40.0%

60.0%

## Cổ phiếu đáng chú ý: REE - Công ty Cổ phần Cơ điện lạnh (HOSE)

REE - Daily 26/08/2021 Open 58.7, Hi 62.1, Lo 58.3, Close 62.1 (6.9%) MA(Close,5) = 59.48, MA1(Close,20) = 56.83, MA2(Close,100) = 55.18, BBT(Open,15,2) = 62.36, BBB(Open,15,2) = 53.01



## Quan điểm đầu tư

Hợp nhất quý 2/2021 với doanh thu 1.637 tỷ đồng, tăng 27% so với cùng kỳ. Giá vốn tăng trưởng ít hơn đưa mức lợi nhuận gộp gần gấp đôi cùng kỳ, đạt 664 tỷ đồng. Trong kỳ, chi phí lãi vay tăng cao, chi phí quản lý doanh nghiệp cũng tăng đáng kể. Khấu trừ, REE lãi sau thuế 470 tỷ đồng, tăng 16% so với quý 2/2020. Luỹ kế 6 tháng đầu năm, REE đạt 2.822 tỷ doanh thu, tăng nhẹ so với mức 2.473 tỷ nửa đầu năm ngoái. Khấu trừ chi phí, REE lãi sau thuế 942 tỷ đồng - tăng 38%.

**REE** bất chấp các áp lực giảm điểm của thị trường chung, cổ phiếu vẫn giữ được đà tăng điểm ấn tượng của mình. Xu hướng trong ngắn và trung hạn vẫn rất tích cực. Tiếp tục quan sát, chờ đợi các nhịp điều chỉnh tiếp theo.

## Danh mục khuyến nghị

Mã CP	Loại Khuyến Nghị	Ngày Khuyến Nghị	Giá Khuyến Nghị	Giá Hiện Tại	Lời/Lỗ (%)
CTR	Nắm Giữ	01/06/2021	65.35	80.00	22.4%
IJC	Nắm Giữ	09/06/2021	29.00	25.95	-10.5%
SZC	Nắm Giữ	09/06/2021	37.00	44.40	20.0%
GIL	Nắm Giữ	15/06/2021	49.42	58.40	18.2%
PNJ	Nắm Giữ	18/06/2021	96.50	86.20	-10.7%
TPB	Nắm Giữ	28/06/2021	36.20	34.10	-5.8%
GMD	Nắm Giữ	07/07/2021	40.00	51.00	27.5%
HDG	Nắm Giữ	13/07/2021	44.30	52.80	19.2%
GVR	Nắm Giữ	13/07/2021	29.55	35.50	20.1%
BMI	Nắm Giữ	15/07/2021	31.25	32.95	5.4%
MWG	Nắm Giữ	29/07/2021	158.50	162.00	2.2%
DHC	Nắm Giữ	05/08/2021	89.00	83.00	-6.7%
BSR	Nắm Giữ	10/08/2021	19.90	17.40	-12.6%
MCM	Nắm Giữ	16/08/2021	52.00	52.90	1.7%
TLH	Nắm Giữ	25/08/2021	16.40	17.40	6.1%

**Mọi thắc mắc liên quan đến nội dung báo cáo vui lòng liên hệ:**

Phòng Phân tích  
Công ty CP Chứng khoán Tiên Phong ("TPS")  
Email: [p.pt@tpbs.com.vn](mailto:p.pt@tpbs.com.vn)

**Khuyến cáo sử dụng:**

Báo cáo phân tích này ("Báo cáo") được lập và phát hành bởi Công ty Cổ phần Chứng Khoán Tiên Phong ("TPS"). Báo cáo này không trực tiếp hoặc gián tiếp phân phối, phát hành hoặc sử dụng cho bất kỳ cá nhân, tổ chức nào khác mà việc phân phối, phát hành hoặc sử dụng đó trái với quy định của pháp luật. Báo cáo này chỉ nhằm mục đích cung cấp thông tin tham khảo và không mang tính chất kêu gọi, đề nghị hoặc mời chào đầu tư, mua/bán bất kỳ chứng khoán nào được nêu trong Báo cáo này. Báo cáo này không được phép sao chép, phát hành hoặc phân phối lại dưới bất kỳ hình thức nào nếu không được sự chấp thuận trước bằng văn bản của TPS. Việc trích dẫn bất kỳ nội dung nào của Báo cáo phải được ghi rõ nguồn trích dẫn của TPS.

Mọi ý kiến, quan điểm, khuyến nghị về bất kỳ hoặc toàn bộ vấn đề, khía cạnh nào, bao gồm nhưng không giới hạn mã chứng khoán hoặc tổ chức phát hành được đề cập trong Báo cáo này chỉ là ý kiến, quan điểm, khuyến nghị cá nhân từ những chuyên gia phân tích của TPS tham gia vào quá trình chuẩn bị và lập Báo cáo. Theo đó, lợi ích của những chuyên gia phân tích đã, đang và sẽ không liên quan trực tiếp hoặc gián tiếp đến những ý kiến, quan điểm hoặc khuyến nghị được đưa ra bởi các chuyên gia phân tích đó trong Báo cáo này. Các chuyên gia phân tích tham gia vào việc chuẩn bị, lập và phát hành Báo cáo không có quyền đại diện (dù thực tế, rõ ràng hoặc ngụ ý) cho bất kỳ cá nhân, tổ chức nào được đề cập trong Báo cáo.

Báo cáo được chuẩn bị, soạn thảo trên cơ sở tham khảo các nguồn thông tin, dữ liệu được TPS đánh giá là đáng tin cậy tại thời điểm chuẩn bị, soạn thảo Báo cáo. Dù vậy, TPS sẽ không đại diện hoặc đảm bảo về tính chính xác, đúng đắn và đầy đủ của những thông tin, dữ liệu được tham khảo đó. Toàn bộ những ý kiến, quan điểm và khuyến nghị nêu tại Báo cáo có thể được TPS điều chỉnh, bổ sung, thu hồi tại từng thời điểm mà không cần phải cập nhật, thông báo về những điều chỉnh, bổ sung, thu hồi đó cho cá nhân, tổ chức nhận được Báo cáo.

Các diễn biến trong quá khứ và hiện tại không đảm bảo cho kết quả trong tương lai, không đại diện hoặc bảo đảm hoặc ngụ ý cho diễn biến tương lai của bất kỳ mã chứng khoán nào được đề cập trong Báo cáo này. Giá của các mã chứng khoán được đề cập trong Báo cáo và lợi nhuận từ các mã chứng khoán đó có thể dao động hoặc bị ảnh hưởng trái chiều bởi những yếu tố mang tính thị trường, tỷ giá... và nhà đầu tư phải ý thức được rõ ràng về khả năng thua lỗ khi đầu tư vào những mã chứng khoán đó, bao gồm cả những khoản bị thâm hụt so với vốn đầu tư ban đầu. Hơn nữa, các mã chứng khoán được đề cập trong Báo cáo có thể không có tính thanh khoản cao hoặc giá chứng khoán bị biến động lớn hoặc có những rủi ro cộng dồn. TPS trong mọi trường hợp không chịu trách nhiệm về bất kỳ thiệt hại, tổn thất nào phát sinh từ việc sử dụng hoặc dựa vào các thông tin trong Báo cáo này.

Các mã chứng khoán trong Báo cáo này có thể không phù hợp với tất cả các nhà đầu tư cũng như nội dung của Báo cáo không phục vụ, đề cập đến nhu cầu đầu tư, mục tiêu và điều kiện tài chính của bất kỳ nhà đầu tư cụ thể nào. Nhà đầu tư cần tự mình có những đánh giá độc lập, chuyên sâu khi thực hiện các quyết định đầu tư của chính mình.

Nếu Báo cáo này được phân phối bằng phương tiện điện tử như e-mail, đăng tải trên trang web của TPS... thì không thể đảm bảo rằng phương thức truyền thông này sẽ an toàn hoặc không xảy ra các lỗi như thông tin có thể bị chặn, bị hỏng, bị mất, bị phá hủy, phát hành chậm trễ, không đầy đủ hoặc có chứa virus. Đồng thời, nếu Báo cáo cung cấp địa chỉ trang web hoặc chứa các liên kết đến trang web của bên thứ ba, TPS không xem xét lại và không chịu trách nhiệm cho bất kỳ nội dung nào trong những trang web đó. Địa chỉ trang web và các liên kết chỉ được cung cấp để thuận tiện cho người đọc và nội dung của các trang web của bên thứ ba không được đưa vào Báo cáo dưới bất kỳ hình thức nào. Người đọc có thể truy cập vào địa chỉ trang web hoặc sử dụng những liên kết đó và chịu hoàn toàn rủi ro phát sinh (nếu có).

Tất cả các cá nhân, tổ chức nắm giữ, sử dụng và/hoặc có được Báo cáo này dưới bất kỳ hình thức nào đều phải hiểu rõ, chấp thuận và tuân thủ nội dung của Khuyến cáo sử dụng này.